

Samsung (Monitor) - Notebook

Aufbau: Notebook an das TV-Gerät

Je nach Nutzung (Bild, Ton, Internet) müssen verschiedene Kabelverbindungen hergestellt werden.

Achtung: Die Verbindungskabel sind so zu verlegen, dass keine Stolperfallen entstehen.

1. Notebook und TV-Gerät anschalten.
2. Audio/VGA-Kabel mit TV-Gerät verbinden (Abb. 1) oder HDMI-Kabel verwenden (Punkt 4 entfällt).
3. VGA-Kabel hinten am Notebook einstecken.
4. Audio-Kabel in Kopfhörer-Eingang seitlich am Notebook einstecken. (Abb. 2)
5. Netzkabel hinten am Notebook einstecken.
6. Netzkabel in die Netzwerkdose einstecken. (Abb. 3)

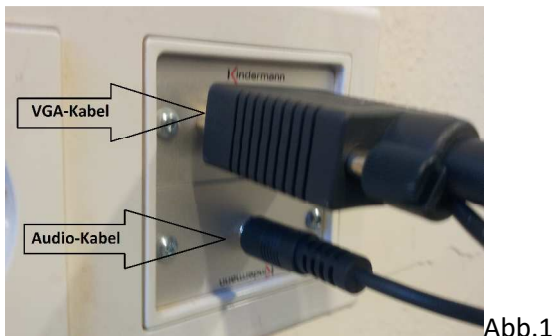


Abb.1

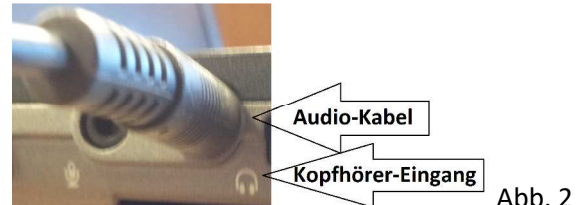


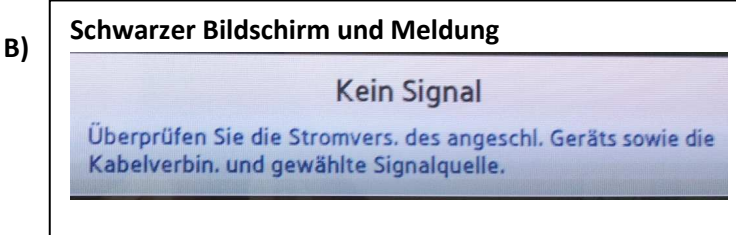
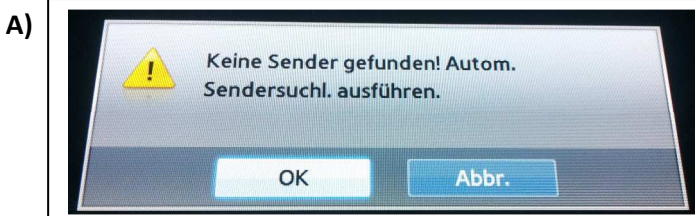
Abb. 2



Abb.3

Besonderheiten beim Abbau: Das Netzkabel kann nur aus der Netzwerkdose herausgezogen werden, wenn der Plastik Nibel gedrückt ist. Schrauben des VGA-Kabel lösen, falls diese zugeschraubt wurden.

Anzeige auf dem TV-Gerät



Ursache/Fehlerbehebung

Ursache: TV-Source (Eingang) verstellt.

Fehlerbehebung: 30 Sekunden warten bis „Kein Signal“ (siehe B) erscheint.

Ursache: TV-Source (Signal-Eingang) verstellt.

Fehlerbehebung: Taste „Source“ (2te von links am TV-Gerät) solange betätigen, bis oben links das Symbol „PC“ erscheint.(siehe C)

Ursache: Notebook sendet kein Grafik-Signal.

Fehlerbehebung: Je nach Baureihe des Notebooks muss bei gehaltener FN-Taste (unten links) die Sondertaste F5 oder F7 oder F8 oder CRT/LCD in der obersten Tastaturreihe gedrückt werden. Das Grafik-Signal wird nach 1-2 Sekunden gesendet. (weitere Info s. S. 2)

Ursache: VGA-Kabel ist mit TV-Gerät nicht verbunden. **Behebung:** siehe Aufbau Nr. 2

Abspielen von Audio CDs und Video-DVDs

Der VLC-Media Player hat sich zum Abspielen von Audio CDs und Video-DVDs bewährt und sollte daher immer benutzt werden.

Beim Einlegen des Mediums wird dieses automatisch erkannt und ein Auswahlscreen zum Abspielen (Abb1.) erscheint. In diesem Screen den VLC Media Player auswählen und mit OK bestätigen. Der VLC Player wird gestartet und das Medium kann abgespielt.



Abb. 1

Startet das Medium den VLC Player nicht automatisch, dann muss der VLC Player



mittels Doppelklick **VLC media player** manuell gestartet werden. Nach dem Start gelangt man via „Medien“ / „Medium öffnen“ in den Dialog siehe. Abb. 2. Hier einfach die entsprechende Einstellungen auswählen und den „Wiedergabe“ Button drücken. Das Medium wird nun abgespielt.

Es wird empfohlen DVDs und CDs immer von Anfang an abspielen zu lassen, da einige Medien dem Endgerät vor dem Abspielen noch wichtige Medieninformationen zum Abspielen übermittelt.

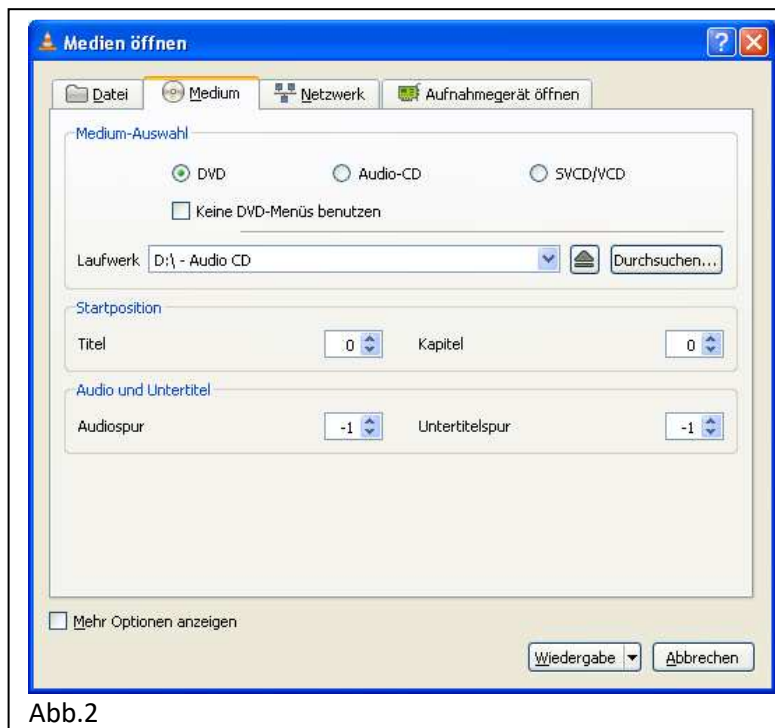


Abb.2

Inventar Notebook-Tasche: 1 Notebook, 1 Netzteil, 1 Audio/VGA Kabel und 1 Netzwerkkabel

Technische Daten:

- **Betriebssystem:** Win7 oder höher, **Anmeldung ist nicht erforderlich.**
- **Software:** Office (PowerPoint, Excel, Word,...), VLC Player, Firefox, IE, GeoGebra,.....
- **Schutz:** Nach jedem Neustart des Notebooks wird der Urzustand des Notebooks wieder hergestellt. Alle installierten Programme und gespeicherte Daten, sowie Viren gehen dadurch verloren.

Grafiksignal des Notebooks: Aus Stromspargründen wird das Grafiksinal in Laptops standardmäßig nicht auf den zusätzlichen VGA-Stecker hinten am Notebook ausgegeben. Dies muss mittels einer Tastenkombination erst freigeschaltet werden, welche herstellerabhängig ist. Grundsätzlich liegt diese Funktion als Zusatzbelegung auf einer „normalen“ Taste des Keyboards, in den allermeisten Fällen eine der F-Tasten in der obersten Reihe. Erkennbar ist dies an einem zusätzlichen Symbol in der Farbe der FN-Taste, die meistens unten links in der Ecke zu finden ist: Ein Symbol mit zwei Rechtecken oder aber auch die Beschriftung LCD/CRT. Um die Funktion zu betätigen, muss, wie beim Grossschreiben, zuerst die FN-Taste gedrückt und gehalten werden, dann die entsprechende F-Taste (also beispielsweise FN + F7). Mit dieser Tastenkombination kann nun zwischen drei Modi umgeschaltet werden:

- a) Anzeige nur auf dem Laptop-Display (die Standardeinstellung)
- b) Anzeige nur auf dem VGA-Ausgang, Laptop-Bildschirm schwarz
- c) Anzeige sowohl auf dem Display als auch auf dem VGA-Ausgang